

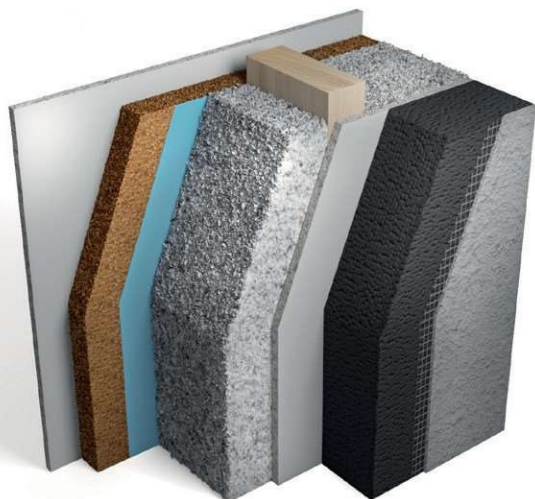
# ROZSAH DODÁVKY NA KLÍČ

## SPECIFIKACE DODÁVKY FIRMY TOPINSTAL

Na následujících řádcích Vás seznámíme s rozsahem dodávaných konstrukcí, prací a technologií provedení domu „na klíč“. Po celou dobu jednání a výstavby Vám samozřejmě budeme stále plně k dispozici.



## 1. OBVODOVÉ STĚNY SO.160.DIU.S.1PL.F100 DMRwall\_perfekt - F®



Složení stěn z interiéru ven:

- 12,5 mm** vytmelená sádrovláknitá deska
- 40 mm** dřevovláknitá deska tvořící zateplenou instalační předstěnu
- 0,3 mm** parozábrana Klíma-kontrol membrána
- 160 mm** masivní nosná dřevěná konstrukce
- 160 mm** celulózová foukaná izolace vytvářející tepelně a zvukově izolační jádro
- 12,5 mm** sádrovláknitá deska
- 100 mm** tepelně izolační fasádní desky - šedý EPS polystyren
- 4 - 5 mm** ručně nanášený dvouvrstvý vyztužený organický omítkový systém STO v bílé barvě nebo za příplatek barevně tónovaný dle palety TOPINSTAL

Na přání objednatele a proti cenovému navýšení může být vnější omítka také provedena v různých povrchových strukturách.

## 2a. VNITŘNÍ NOSNÉ STĚNY SVN.160.1PL.1PL



Složení stěn:

- 12,5 mm** vytmelená sádrovláknitá deska
- 160 mm** masivní nosná dřevěná konstrukce
- 160 mm** celulózová foukaná izolace vytvářející tepelně a zvukově izolační jádro
- 12,5 mm** vytmelená sádrovláknitá deska

## 2b. VNITŘNÍ DĚLÍČÍ STĚNY SVD.100.1PL.1PL



Složení stěn:

- 12,5 mm** vytmelená sádrovláknitá deska
- 100 mm** masivní nosná dřevěná konstrukce
- 100 mm** celulózová foukaná izolace vytvářející tepelně a zvukově izolační jádro
- 12,5 mm** vytmelená sádrovláknitá deska

### 3. SPOJE STĚNOVÝCH PANELŮ

Všechny stěny jsou vzájemně spojeny speciálními stavebními vruty pro dřevokonstrukce, které zajišťují dokonalou stabilitu stěn a jejich vzájemnou polohu.

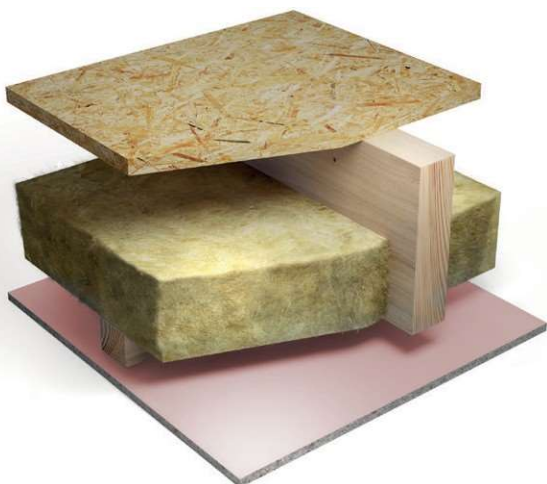
### 4. KOTVENÍ KONSTRUKCÍ KE SPODNÍ STAVBĚ A IZOLACE PROTI VLHKOSTI

Všechny stěny jsou ke spodní stavbě (základová konstrukce - úložná deska nebo stropní konstrukce suterénu) pevně a neoddělitelně ukotveny ocelovými pozinkovanými patkami s odpovídajícími kotvicími spojovacími prostředky v množství dle statického výpočtu. Obvodové stěny v přízemí jsou v místě styku se spodní stavbou (základová konstrukce - úložná deska nebo stropní konstrukce suterénu) pečlivě chráněny pásy z PVC nebo bitumenovým nátěrem. Hydroizolace je součástí spodní stavby rodinného domu (základová konstrukce - úložná deska nebo stropní konstrukce suterénu) a zajišťuje ji na své náklady objednatel.

### 5. INSTALAČNÍ STĚNY - PROSTORY, PŘEDSTĚNY

Rozměry veškerých instalačních stěn a prostorů se řídí systémem vedení potrubí a rozměrů, které se má v daném místě instalovat. Opláštění tvoří vytmelené sádrovláknité desky.

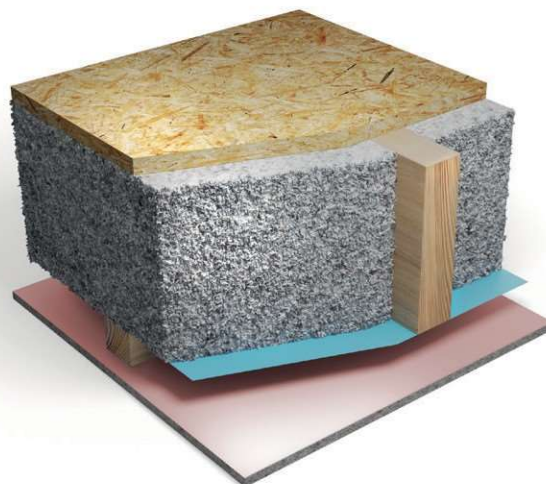
#### 6a. STROPNÍ KONSTRUKCE NAD I. N. P.



Složení stropní konstrukce nad přízemím shora dolů (platí pouze pro rodinné domy TOPINSTAL s vybaveným podkrovím):

- 22 mm** plnoplošně nášlapná OSB deska
- 240 mm** masivní nosná dřevěná konstrukce
- 120 mm** minerální izolace uložena mezi nosníky stropů, vytvářející tepelně a zvukově izolační jádro
- 60 mm** podhledové laťování
- 12,5 mm** vytmelená sádrokartonová deska GKF

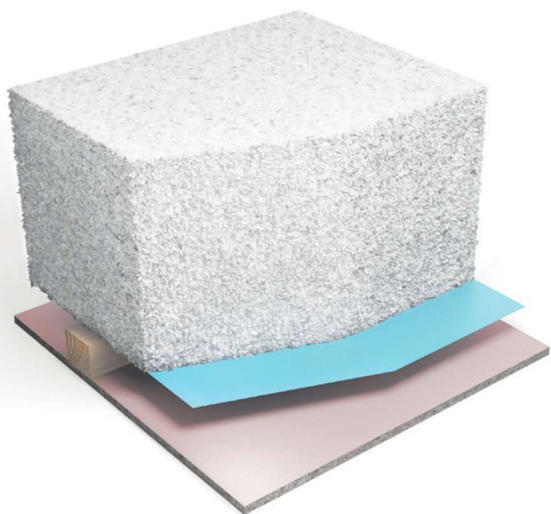
#### 6b. STROPNÍ KONSTRUKCE NAD PODKROVÍM



Složení stropní konstrukce nad podkrovím shora dolů (platí pouze pro rodinné domy TOPINSTAL s vybaveným podkrovím):

- 22 mm** plnoplošně nášlapná OSB deska
- 240 mm** masivní nosná dřevěná konstrukce
- 240 mm** celulósová foukaná izolace vytvářející tepelně a zvukově izolační jádro, (na přání za příplatek foukaná dřevovláknitá, minerální nebo skelná izolace)
- 0,3 mm** parozábrana Klíma-kontrol membrána dle provedení stěn
- 60 mm** podhledové laťování
- 12,5 mm** vytmelená sádrokartonová deska GKF

## 6c. STROPNÍ KONSTRUKCE VAZNÍKOVÁ



Složení stropní konstrukce nad přízemím z interiéru do půdního prostoru (platí pouze pro rodinné domy TOPINSTAL bez vybaveného podkroví):

- 12,5 mm** vytmelená sádkartonová deska GKF
- 60 mm** podhledové laťování
- 0,3 mm** parozábrana Klima-kontrol membrána dle provedení stěn
- 160 mm** nebo dle výpočtu statika masivní nosná dřevěná vazníková konstrukce
- 300 mm** minerální foukaná izolace vytvářející tepelně a zvukově izolační jádro.

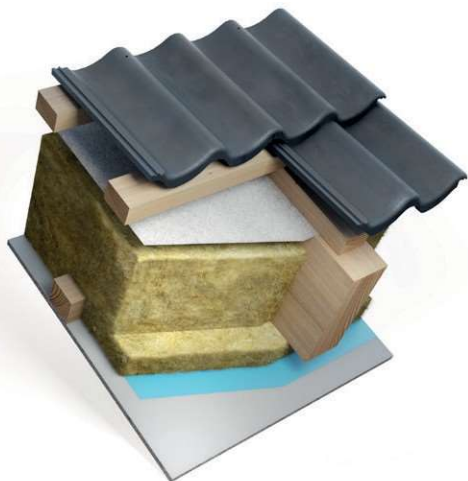
Na přání objednatele a proti cenovému navýšení může být foukaná izolace provedena ve vyšší vrstvě.

## 7. STŘEŠNÍ KONSTRUKCE

Střešní konstrukce sedlového tvaru se sklonem střešních rovin 38° je provedena dle statického výpočtu jako vaznicová soustava.

Složení střešního pláště shora dolů (platí pouze pro rodinné domy TOPINSTAL s vybaveným podkrovím):

*Betonová střešní krytina hladká v standardní matné barvě. Na přání objednatele a proti cenovému navýšení může být betonová střešní krytina dodána s jinou povrchovou úpravou nebo může být střecha v jiném materiálovém provedení.*



- 40 mm** dřevěné střešní laťování
- 40 mm** dřevěné střešní kontralaťování
- 0,3 mm** fólie střešní difúzní
- 200 mm** masivní nosná dřevěná konstrukce
- 180 mm** minerální izolace, vytvářející tepelně a zvukově izolační jádro, (dle statického výpočtu a sněhové oblasti se za příplatek zvětšují dimenze nosné střešní konstrukce až na 240 mm a výška izolace až na 200 mm)
- 60 mm** podhledové laťování
- 60 mm** minerální izolace, vytvářející tepelně a zvukově izolační jádro
- 0,3 mm** parozábrana Klima-kontrol membrána dle provedení stěn
- 12,5 mm** vytmelená sádrovláknitá deska

Provedení střešní konstrukce u jednopodlažních rodinných domů TOPINSTAL typu bungalov (bez vybaveného podkroví) je totožné, ale skladba střešní konstrukce končí masivní nosnou dřevěnou konstrukcí (krokovou nebo vaznicovou) a střešní difúzní fólií (bez izolací).

Provedení a skladba střešní konstrukce s plochou nebo pultovou střechou se řídí platnou projektovou dokumentací daného objektu. Střešní krytinu tvoří hydroizolační fólie nebo plechové střešní šablony dle aktuální nabídky. Ploché střechy jsou ukončeny po obvodu atikou, která převyšuje hranu spádových klínů střechy o cca 150 mm.

Součástí dodávky střechy jsou veškeré prvky střešní krytiny zaručující správnou funkčnost a dlouhou životnost střechy (např. krajové tašky, odvětrací tašky, větrací komínky, potřebné prostupové tašky apod.). Dále je součástí standardní dodávky 1x anténní prostupová taška.

Jiné prvky střechy jako např. sněhové tašky nebo háky, střešní vikýřové okno, nášlapné plošiny apod. je možno dodat proti cenovému navýšení.

Na přání objednatele a proti cenovému navýšení může být sklon střešních rovin upraven.

Střešní a štítové přesahy jsou cca 625 mm dle sklonu střechy a typu objektu.

Střešní přesahy jsou obloženy smrkovými palubkami s nátěrem ekologickými, vodou ředitelnými lazurovými barvami v odstínu dle aktuálního výběru.

Na přání objednatele a proti cenovému navýšení mohou být standardní střešní přesahy rozměrově upraveny nebo zrušeny.

Vnější viditelné krokve jsou ohoblované a povrchově upravené ekologickými, vodou ředitelnými lazurovými barvami v odstínu dle aktuálního výběru.

Všechny vnější dřevěné díly jsou povrchově ošetřeny ekologickými, vodou ředitelnými lazurovými barvami v odstínu dle aktuálního výběru palety TOPINSTAL. Zatížení sněhem je standardně uvažováno do 1,5 kN/m<sup>2</sup> (tento předpoklad odpovídá sněhové oblasti č.III. dle platných příslušných ČSN).

Případné nutné technické úpravy provedení střešní konstrukce na základě statického výpočtu pro vyšší zatížení sněhem budou zohledněny zhotovitelem proti cenovému navýšení.

## 8. ODVODNĚNÍ STŘECHY

Okapové žlaby půlkruhového tvaru a svislé svody kruhového tvaru jsou provedeny z titanzinkového plechu. Svislé svody jsou ukončeny cca 300 mm pod hranou fasády I. N.P. Napojení svislých svodů na lapače střešních splavenin (gajgry) není součástí dodávky.

Na přání objednatele a proti cenovému navýšení může být odvodnění střechy provedeno v jiném materiálu (např. mědi, plastu apod.).

## 9. OKNA, BALKÓNOVÉ (TERASOVÉ) DVEŘE A PARAPETY

Počet oken se řídí platnou projektovou dokumentací příslušného typu domu. Všechna okna a balkónové (terasové) dveře jsou vyrobená z min. 6-ti komorových PVC profilů, v oboustranně bílé barvě.

Dodávají se v otvíravě - sklopném provedení s celoobvodovým kováním z lehkého eloxovaného kovu.

Terasová okna je možno dodat i jako pevně zasklená.

Těsnění je zajištěno průběžným gumovým těsněním.

Vnější parapety v provedení z povrchově upraveného hliníku.

Vnitřní parapety plastové, komůrkové v bílém provedení.

Na přání objednatele a proti cenovému navýšení mohou být okna a balkónové (terasové) dveře PVC provedeny s barevnou povrchovou fólií (vnější i vnitřní části oken).

Na přání objednatele a proti cenovému navýšení mohou být okna a balkónové (terasové) dveře také dodány v jiném materiálovém provedení dle aktuální nabídky TOPINSTAL (např. dřevo, hliník, kombinace dřevo/hliník, plast/hliník).

Totéž platí i o parapetech.

Na přání objednatele a proti cenovému navýšení (pokud je to technicky možné) mohou být okna a balkónové (terasové) dveře doplněny vnějšími předokenními roletami tepelně izolačními, hliníkovými s PUR výplní nebo mohou být doplněny vnějšími hliníkovými předokenními žaluziemi v různém barevném provedení.

## 10. ZASKLENÍ OKEN A BALKÓNOVÝCH (TERASOVÝCH) DVEŘÍ

Všechna okna a balkónové (terasové) dveře jsou zasklena kvalitním tepelně izolačním trojsklem s plastovým rámečkem. Součinitel prostupu tepla zasklení Ug je min. 0,6 W/m<sup>2</sup>K.

## 11. STŘEŠNÍ OKNA

Počet a velikost střešních oken se řídí platnou projektovou dokumentací příslušného typu domu.

Provedení střešních oken - PVC bílé profily s tepelným izolantem a ocelovou výtuzí, zasklení nízkoenergetickým trojsklem se samočisticí povrchovou úpravou, Ug = 0,5 W/m<sup>2</sup>K.

Střešní okna jsou se středovým závěsem a kyvným otevíráním+větrací klapkou, z vnější strany s originálním lemováním.

Na přání objednatele je možno dodat střešní okna s dřevěnými rámy, popř. proti cenovému navýšení (pokud je to technicky možné) mohou být střešní okna doplněna stíněním dle aktuální nabídky TOPINSTAL

## 12. HLAVNÍ VSTUPNÍ DVEŘE

Vstupní dveře jsou vyrobeny z min. 4-komorových PVC profilů s PUR výplní v oboustranně bílé barvě a částečným prosklením.

Křídlo vstupních dveří je dělené svislým příčnickem oddělujícím u pantů dveří pruh trojskla šířky cca 20 cm v mléčném dezénu. Součinitel prostupu tepla zasklení  $U_g$  je min.  $0,6 \text{ W/m}^2\text{K}$ . Zbývající část křídla vstupních dveří je vyplněna PUR bílou výplní.

Součinitel prostupu tepla hlavních vstupních dveří  $U_d = 1,1 \text{ W/m}^2\text{K}$ .

Kování hlavních vstupních dveří: tři závěsy, tříbodový zámek, vložka s 5-ti klíči překryta z vnější strany štítkem v provedení klika/koule z povrchově upraveného hliníku v bílé barvě.

Na přání objednatele a proti cenovému navýšení mohou být hlavní vstupní dveře provedeny v různém tvarovém, materiálovém a bezpečnostním provedení dle aktuální nabídky TOPINSTAL.

## 13. VNITŘNÍ DVEŘE

Počet vnitřních dveří se řídí platnou projektovou dokumentací příslušného typu domu.

Provedení vnitřních dveří CPL lamino s voštinovou výplní, dveře výšky 2 100 mm plné v celém domě s obložkovými falcovými zárubněmi a obvodovým těsněním, včetně kompletního kování s DOZ klíčem.

Cenová relace kování do 700,- Kč bez DPH za sadu.

Na přání objednatele a proti cenovému navýšení mohou být vnitřní dveře se zárubněmi provedeny částečně nebo celoprosklené a v různém rozměrovém a materiálovém provedení dle aktuální nabídky TOPINSTAL.

## 14. SCHODIŠTĚ

Dřevěné schodiště schodnicové. Schodišřové rameno s bukovými stupnicemi (bez podstupnic), s bukovými schodnicemi a zábradlím (nebo madlem), tvarově řešeno dle typového provedení rodinného domu TOPINSTAL. Povrchová úprava bezbarvý nátěr.

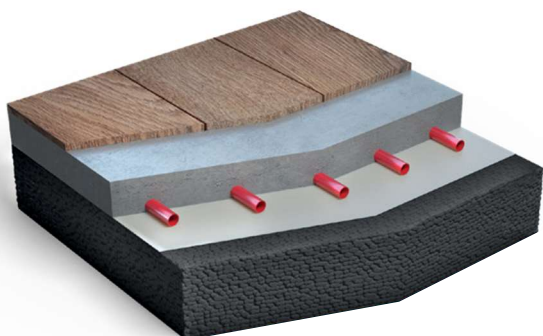
Na přání objednatele a proti cenovému navýšení může být schodiště provedeno v různém tvarovém a materiálovém provedení. Půdní stahovací schody do podstřešního prostoru jsou dodávány v protipožárním provedení.

## 15. PODLAHY

Hlavní nosná betonová konstrukce podlahy je řešena jako plovoucí s odpovídající tepelnou a zvukovou izolací.

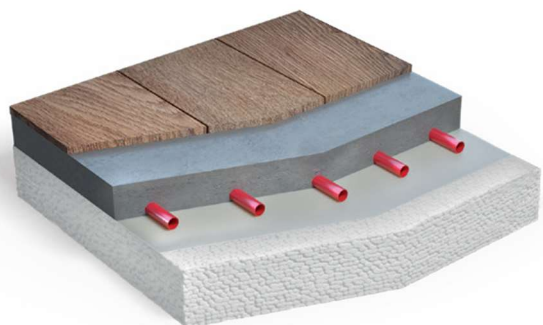
V obytných místnostech, kuchyni, v pracovnách a vnitřních chodbách jsou plovoucí laminátové CLICK podlahy s ukončovacími a přechodovými lištami v cenové relaci do 550,- Kč/m<sup>2</sup> bez DPH. Ve vstupní části do domu (zádveří), koupelně, WC a popř. technické místnosti je keramická dlažba se soklem (ve styku s obkladem bez soklu). Keramická dlažba v cenové relaci do 600,- Kč/m<sup>2</sup> bez DPH.

Složení podlahové konstrukce v přízemí shora dolů:



- 10 mm** podlahová krytina (plovoucí laminátová podlaha, resp. keramická dlažba podle druhu a účelu místnosti) + podkladní nebo lepicí vrstva
- 60 mm** monolitická mazanina
- 0,2 mm** polyethylenová fólie (dilatační vrstva)
- 120 mm** desky podlahového grafitového polystyrenu EPS

Složení podlahové konstrukce v podkroví shora dolů  
(platí pouze pro rodinné domy TOPINSTAL s dokončeným-vybaveným podkrovím):



- 10 mm** podlahová krytina (plovoucí laminátová podlaha, resp. keramická dlažba podle druhu a účelu místnosti) + podkladní nebo lepicí vrstva
- 60 mm** monolitická mazanina vytvářející zvukově izolační jádro
- 0,2 mm** polyethylenová fólie (dilatační vrstva)
- 80 mm** polystyren bílý EPS pro kročejový útlum

Na přání objednatele a proti cenovému navýšení mohou být podlahové krytiny v jednotlivých místnostech provedeny v různém materiálovém provedení dle aktuální nabídky TOPINSTAL

## 16. KERAMICKÉ OBKLADY

Rozsah obkladů v jednom odstínu a na jednotlivých stěnách v koupelnách a místnostech WC dle typového provedení rodinného domu TOPINSTAL.

Výška obkladů v koupelně v plném podlaží (tzn. v podlaží bez šikmých nebo snížených podhledů) je cca 2,2 m (výška zárubní vnitřních dveří).

Výška obkladů v místnosti WC v plném podlaží je cca 2,2 m (výška zárubní vnitřních dveří).

Výška obkladů v koupelně v podkroví je do výšky cca 2,2 m (výška zárubní vnitřních dveří) nebo do úrovně šikmých podhledů.

Výška obkladů v místnosti WC v podkroví je do výšky 2,2 m (výška zárubní vnitřních dveří) nebo do úrovně šikmých podhledů.

Vnější rohové ukončení obkladů je do originálních rohových AL lišt.

Na šikmé podhledy se keramické obklady nelepí.

Keramické obklady v cenové relaci do 600,-Kč/m<sup>2</sup> bez DPH.

V interiérových prostorech s výskytem zvýšené vlhkosti (prostory kolem sprch nebo van) je provedena na fermacellových konstrukcích částí stěn pod keramickým obkladem pojistná hydroizolace dle technologických předpisů dodavatele vnitřního pláště Fermacell.

Na přání objednatele a proti cenovému navýšení může být rozsah a druh keramických obkladů v jednotlivých místnostech upraven, popř. doplněn o ozdobné prvky např. listely, lepení obkladů z více odstínů apod.

## 17. MALÍŘSKÉ A NATĚRAČSKÉ PRÁCE

Všechny stěny a stropy jsou opatřeny povrchovou úpravou speciálním tmelením Q2 (dle interních směrnic dodavatele vnitřního pláště Fermacell) a opatřeny bílým nátěrem.

Na přání objednatele a proti cenovému navýšení může být druh vnitřních povrchů stěn a stropů upraven speciálním tmelením Q3 (dle interních směrnic dodavatele vnitřního pláště Fermacell) nebo např. vnitřní strukturovanou omítkou a různými dezény malby apod. dle aktuální nabídky TOPINSTAL.

Venkovní dřevěné části domů jsou povrchově ošetřeny ekologickými, vodou ředitelnými lazurovými barvami v odstínu dle aktuálního výběru palety TOPINSTAL.

Na přání objednatele a proti cenovému navýšení mohou být vnější dřevěné díly povrchově ošetřeny venkovním odolným nátěrem s různou barevnou úpravou.

## 18. VYTÁPĚNÍ

Kompletní rozvody systému ústředního vytápění jsou provedeny formou podlahového teplovodního vytápění v rozsahu od horní hrany spodní stavby (základová konstrukce nebo stropní konstrukce suterénu) včetně instalace rozvaděče podlahového vytápění.

Příprava tepla a teplé užitkové vody je zajišťována tepelným čerpadlem vzduch-voda dle aktuální nabídky TOPINSTAL. Součástí dodávky je dále příprava pro instalaci fotovoltaické elektrárny.

Na přání objednatele a proti cenové úpravě mohou být druh, rozsah a provedení systému vytápění upraveny (např. o dodávku fotovoltaické elektrárny, rekuperace vzduchu, komínové těleso, rozvody topení s deskovými radiátory, dodávku topných žebříků apod.) dle aktuální nabídky TOPINSTAL.

## 19. ZDRAVOTECHNIKA, ZAŘIZOVACÍ PŘEDMĚTY

Kompletní rozvody kanalizace, rozvody teplé a studené vody napojené na uzavírací a vypouštěcí armatury v rozsahu od horní hrany spodní stavby (základová konstrukce nebo stropní konstrukce suterénu).

Veškeré rozvody jsou provedeny v plastovém systému a jsou opatřeny odpovídající tepelnou izolací.

Součástí dodávky je rovněž filtr vodního systému. Provedení hlavního domovního přívodu vody (včetně kompletní vodoměrné soustavy) a kanalizace do rodinného domu TOPINSTAL zajišťuje na své náklady objednatel.

### Zařizovací předměty standard TOPINSTAL:

#### Koupelny:

Smaltovaná ocelová vana 170x70 cm (je-li to technicky možné) v bílé barvě, chromovaná přepadová souprava a páková směšovací baterie, vše dle aktuální palety TOPINSTAL

Sprcha do velikosti 90x90 cm ve čtvercovém provedení s bílou vaničkou z litého mramoru, včetně zástěny se skleněnou výplní z čirého bezpečnostního skla v plastovém rámu a s křídlovými dveřmi, páková směšovací baterie, vše dle aktuální palety TOPINSTAL

Porcelánové umyvadlo cca 60 cm široké v bílé barvě s pochromovanou zápachovou uzávěrkou a vpustí, páková směšovací baterie, vše dle aktuální palety TOPINSTAL

Porcelánové umývatko cca 40 cm široké v bílé barvě s pochromovanou zápachovou uzávěrkou a vpustí, páková směšovací baterie, vše dle aktuální palety TOPINSTAL

Porcelánový závěsný WC- klozet s bílým sedátkem a bílým dvojitým hranatým tlačítkem dle aktuální palety TOPINSTAL

Připravený přívod studené vody a odpad pro pračku.

Počet a druhy jednotlivých zařizovacích předmětů odpovídají typovému provedení rodinného domu TOPINSTAL.

V místnostech s vanou, se sprchovým koutem nebo v místnostech bez oken jsou nainstalovány ventilátory.

#### Kuchyně:

Připravený přívod teplé a studené vody pro kuchyňský dřez. Připravený přívod studené vody a odpad pro myčku.

### Vnější fasáda rodinného domu TOPINSTAL:

Zahradní nezámrzný ventil s přívodem studené vody.

Na přání objednatele a proti cenovému navýšení mohou být druh, rozsah a provedení zdravotechiky upraveny dle aktuální nabídky TOPINSTAL.

## 20. ELEKTROINSTALACE

Kompletní rozvody elektroinstalace v rozsahu od horní hrany spodní stavby (základová konstrukce nebo stropní konstrukce suterénu), včetně vypínačů a zásuvek ABB v provedení bílém, dle aktuální palety TOPINSTAL

Standardní rozsah dodávky:

<b>Vstup (závěť):</b>	1x vývod pro venkovní světlo s 1 venkovním vypínačem pro zvonek s gongem
<b>Zádvěří (resp. vstupní hala):</b>	1x vývod pro světlo se 2 vypínači, 1x zásuvka
<b>Chodba (resp. galerie):</b>	1x zásuvka, 1x vývod pro světlo se 3 vypínači
<b>Jídelní kout, šatna, sklad, tech. místnost, komora, spíž:</b>	1x vývod pro stropní světlo s 1 vypínačem, 2x zásuvka
<b>Schodiště:</b>	1x vývod pro světlo se 2 vypínači.
<b>Obývací pokoj:</b>	2x vývod pro stropní světlo se 2 vypínači, 4x zásuvka, pro TV - 3x zásuvka, 1x zásuvka k PC, 1x anténní zásuvka TV
<b>Dětský pokoj, pokoj, pracovna, studio:</b>	1x vývod pro stropní světlo s 1 vypínačem, 5x zásuvka, 1x PC
<b>Ložnice:</b>	1x vývod pro stropní světlo s 1 vypínačem, 7x zásuvka
<b>Kuchyně:</b>	1x vývod pro stropní světlo s 1 vypínačem, 1x světlo na lince s 1 vypínačem, 6x zásuvka, 1x lednička, 1x mikrovlnka, 1x myčka, 1x digestoř, 1x svorkovnice trouba
<b>Koupelna:</b>	1x vývod pro stropní světlo s 1 vypínačem, 1x vývod pro světlo nad umyvadlem s 1 vypínačem, 2x zásuvka, 1x zásuvka na pračku, 1x zásuvka na sušičku
<b>WC:</b>	1x vývod pro stropní světlo s 1 vypínačem
<b>Půda (podstřešní prostor):</b>	1x vývod pro světlo s 1 vypínačem, 1x zásuvka
<b>Vnější fasáda rodinného domu TOPINSTAL v přízemí:</b>	1x vývod pro venkovní světlo s 1 vypínačem uvnitř, 1x vnější zásuvka.
<b>Sklepní vstup (je-li součástí dispozičního řešení rodinného domu TOPINSTAL):</b>	Příprava pro 1 vypínač v přízemí a prázdná trubka pro přívod do sklepa.

1x autonomní opticko-kouřový detektor se sirénou v každém obytném podlaží rodinného domu TOPINSTAL

Žádná vnitřní ani venkovní svítidla nejsou součástí dodávky domu TOPINSTAL

Součástí dodávky elektroinstalace je instalace hlavního domovního rozvaděče (max. 96 modulového) a jeho napojení na hlavní domovní přívod el. energie (provedení hlavního domovního přívodu el. energie do rodinného domu TOPINSTAL zajišťuje na své náklady objednatel). Veškeré venkovní rezervy a jističe pro venkovní elektroinstalace nejsou součástí dodávky standardního domovního rozvaděče z důvodu bezpečnosti. Součástí dodávky je domovní bleskosvod v rozsahu do 50 m obvodu rodinného domu TOPINSTAL. Oproti cenovému navýšení bude dodávka bleskosvodu rozšířena pro rodinné domy s obvodem větším než 50 m. Provedení uzemnění bleskosvodu v rámci spodní stavby zajišťuje na své náklady objednatel. Na přání objednatele a proti cenovému navýšení mohou být druh, rozsah a provedení elektroinstalace upraveny.

## 21. STAVEBNÍ DOKUMENTACE

V celkové ceně rodinného domu jsou zahrnuty 3 paré projektové dokumentace.

Kromě vrchní stavby je součástí dokumentace situační výkres s osazením rodinného domu na parcele, výkres základových pasů v únosném podlaží, požárně bezpečnostní řešení stavby, textová část dle platné vyhlášky o dokumentaci staveb. Dokumentace domovních vedení inženýrských sítí od hranice parcely k rodinnému domu. Na přání objednatele a proti cenovému navýšení může být projektová dokumentace doplněna o podsklepení rodinného domu, armovací výkresy základových pasů, samostatně stojící garáž, opěrné stěny, oplocení, bazén, přístřešky, přípojky inženýrských sítí v případě, že nejsou přivedeny na pozemek, čistírnou odpadních vod, vrtané studny, sjezd z komunikace, terénní úpravy, měření hluku od okolního prostředí, výpočty vlnětlivosti ze ZPF, apod.

## 22. NÁKLADY NA DOPRAVU A NA JEŘÁB

Pro výstavbu na území České republiky jsou náklady na dopravu a jeřáb zahrnuty v ceně rodinného domu.

### 23. OSTATNÍ UJEDNÁNÍ

Společnost TOPINSTAL bude dodržovat všechny závazné předpisy pro projektování a provádění staveb platné v době zpracování projektové dokumentace. Veškerá stavební dokumentace zůstává vlastnictvím společnosti TOPINSTAL, další předání této dokumentace na třetí osobu je nepřipustné.

Společnost TOPINSTAL si vyhrazuje právo na změny v rámci technického vývoje (záměna či redukce materiálů, změna skladby materiálů, jiné technické řešení apod.), týkající se konstrukce a stavebních materiálů bez předchozího upozornění a bez nároku na jakoukoliv kompenzaci.

Stavba bude provedena v tolerancích, které jsou povoleny platnou legislativou v době zpracování projektové dokumentace.

Stavební konstrukce, místnosti, materiály, které nejsou uvedené v tomto popisu (např. garáže, garážová stání, garážová vrata, konstrukce pro řadové domy, protipožární konstrukce apod.) se řídí konkrétní projektovou dokumentací daného objektu a budou naceněny v celkové ceně stavby.

Tento „Rozsah prací a dodávek“ je nedílnou součástí Smlouvy o dílo na dodávku a montáž rodinných domů TOPINSTAL.

Platnost od 1. 8. 2024

**TOPINSTAL**

Pivovarská 75, 364 01 Toužim

[info@TOPINSTAL.cz](mailto:info@TOPINSTAL.cz) | tel: +420 604 480 025

[www.TOPINSTAL.cz](http://www.TOPINSTAL.cz)